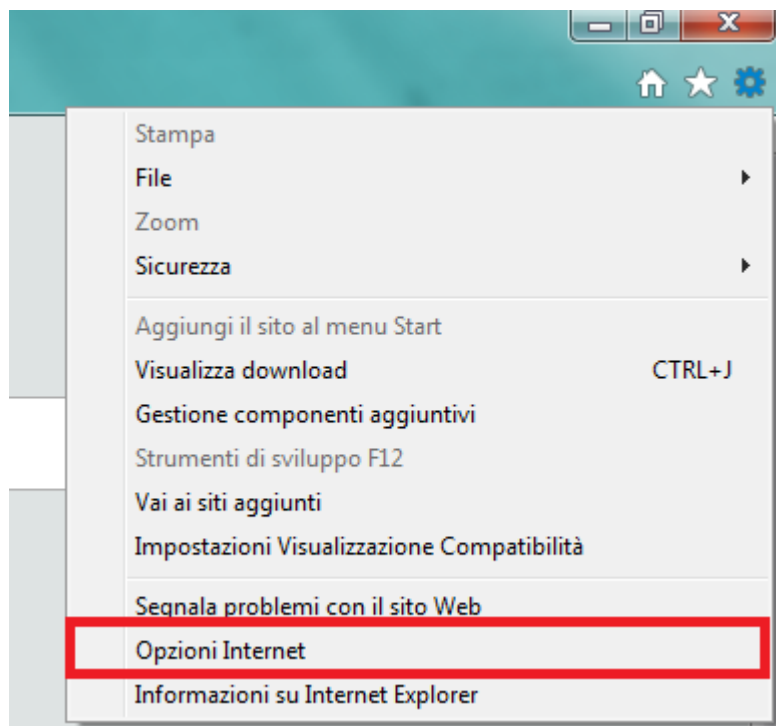
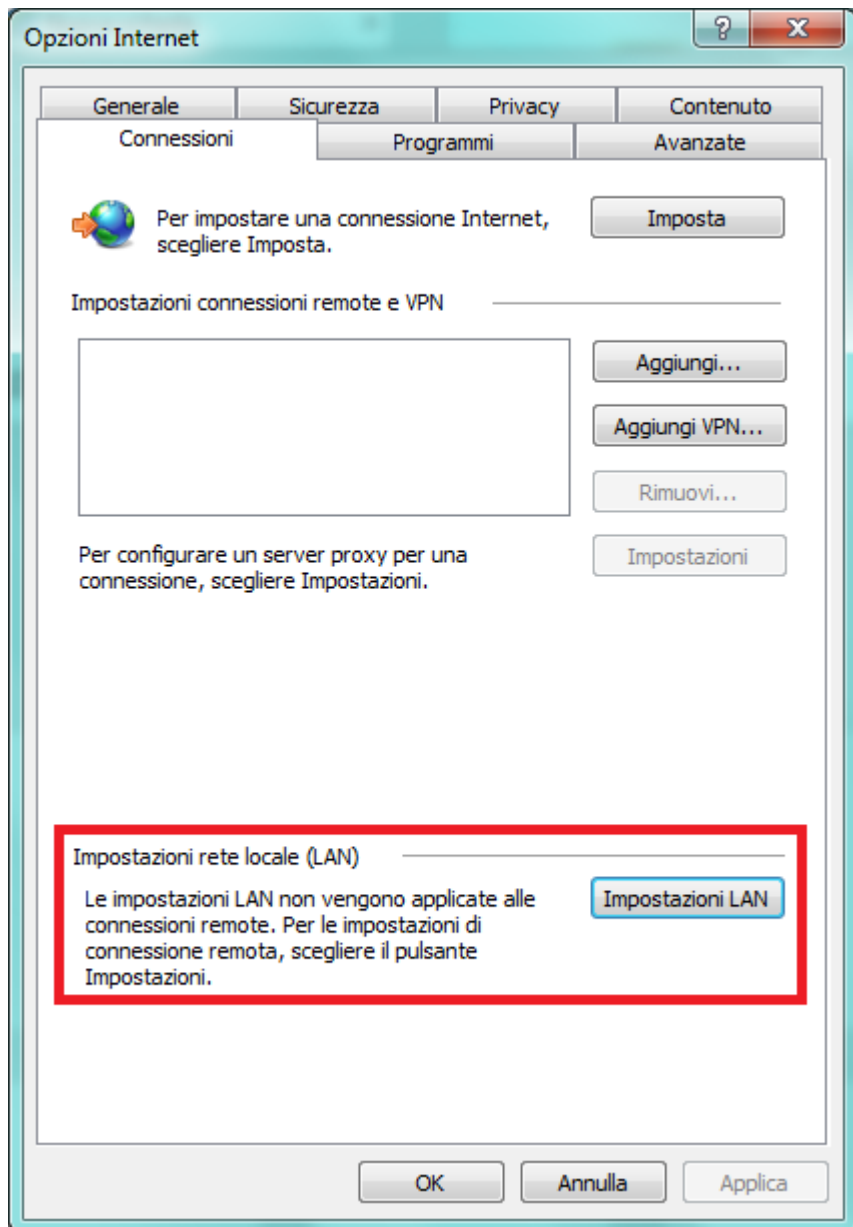


Connettersi da Explorer

1. Aprire la pagina iniziale di *Explorer* e cliccare sul menù in alto a destra, come mostrato in Figura 1

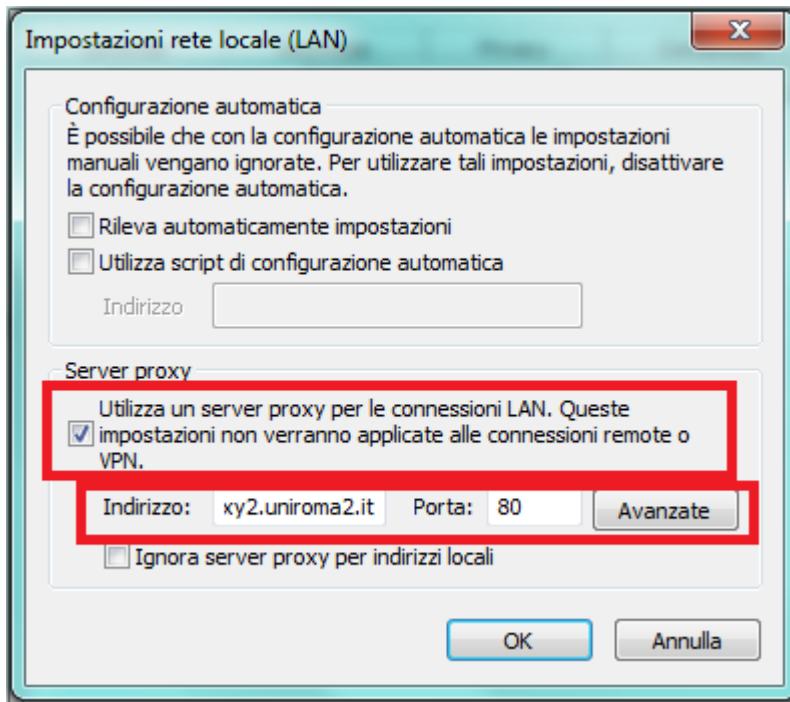


2. Sotto la voce "Connessioni", selezionare "Impostazioni LAN"

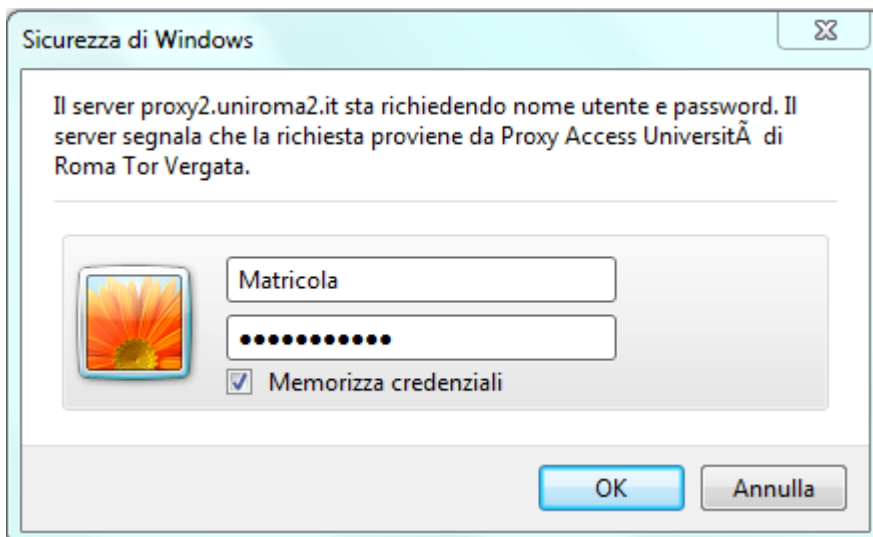


3. A questo punto:

- Deselezionare la voce "Rileva automaticamente impostazioni";
- Selezionare la voce "Utilizza un server proxy per le connessioni LAN";
- Alla voce "Indirizzo", inserire *proxy2.uniroma2.it* (Porta:80);
- Deselezionare la voce "Ignora server proxy per indirizzi locali".



7. Dopo aver cliccato OK, aggiornare la pagina o aprire un'altra finestra. Comparirà la seguente schermata:



Inserire la propria matricola e la password utilizzata per accedere al portale Delphi.